



ХН-СЕРИЯ:  
РАЗРАБОТАНА СПЕЦИАЛЬНО ДЛЯ  
ВАШЕЙ ЛАБОРАТОРИИ.



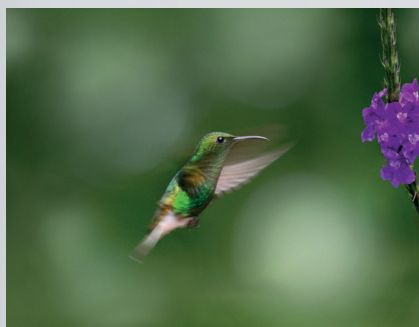
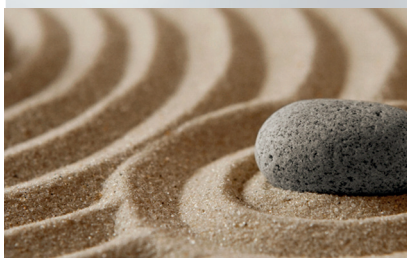
XN  
XN

GIVING EVERYTHING. EVERY DAY.



# НОВЫЙ ДИЗАЙН ДЛЯ НОВОЙ ТЕХНОЛОГИИ.

В ОСНОВЕ ДИЗАЙНА  
АНАЛИЗАТОРОВ XN-СЕРИИ  
ЛЕЖАТ ПЯТЬ ПРИНЦИПОВ



## ЛЮДИ

Именно технологии должны стоять на службе людей, а не наоборот – SILENT DESIGN® разработан для людей.

## ПРОСТРАНСТВО

Среда, в которой вам комфортно, способствует более эффективной работе – SILENT DESIGN создает и организует пространство.

## ОБЛИК

Форма и функция неразделимы – SILENT DESIGN – это больше, чем просто красивая оболочка.

## ПРЕИМУЩЕСТВЕННОСТЬ

Современная жизнь несет постоянные перемены – SILENT DESIGN обеспечивает необходимую гибкость за счет использования конструкций модульного типа с возможностью к наращиванию.

## ДОЛГОВЕЧНОСТЬ

Высочайшее качество продуктов гарантирует длительный срок их службы – SILENT DESIGN разработан с учетом многолетнего опыта и досконального знания своего дела.



# ПРЕДОСТАВЛЯТЬ ВСЕ НЕОБХОДИМОЕ. КАЖДЫЙ ДЕНЬ.

РАБОТА В ЛАБОРАТОРИИ ТРЕБУЕТ ОТ КАЖДОГО СОТРУДНИКА МАКСИМАЛЬНОЙ ОТДАЧИ, ПОВЫШЕННОЙ ВНИМАТЕЛЬНОСТИ, СОСРЕДОТОЧЕННОСТИ, ОТВЕТСТВЕННОСТИ И ГОТОВНОСТИ ПОМОГАТЬ ЛЮДЯМ. ЭТО БОЛЬШЕ, ЧЕМ ПРОСТО РАБОТА – ЭТО МИССИЯ! ВСЕ НАШИ УСИЛИЯ СОСРЕДОТочены НА ВЫПОЛНЕНИИ И ПРЕДВОСХИЩЕНИИ ВАШИХ ТРЕБОВАНИЙ. МЫ ДЕЛАЕМ ВСЕ ВОЗМОЖНОЕ, ЧТОБЫ ВЫ НА СВОЕМ МЕСТЕ ТАКЖЕ МОГЛИ ДЕЛАТЬ ВСЕ ВОЗМОЖНОЕ. ЭТО НАША МИССИЯ.

Возможно, вы уже интересовались ранее, почему при описании нового оборудования XN-серии неизменно заходит речь о тех или иных сотрудниках лаборатории, с указанием их имени, занимаемой должности и «миссии», движущей силы, мотива для каждого из них. Для нас очень важно, чтобы в любой дискуссии по вопросам, связанным с лечением пациентов и расходами на него, ни в коем случае не забывали о людях, которые работают в лаборатории, и о пространстве, в котором они трудятся. Вклад этих людей в дело проведения специализированной диагностики, и как следствие, в дело выбора правильной схемы лечения, трудно переоценить. В конце концов, именно при таком подходе появляется возможность достигнуть превосходных результатов и вместе с тем обеспечить высокий уровень эффективности затрат (рентабельности).

Мы опросили более 500 врачей-лаборантов, руководителей лабораторий и научных сотрудников в пяти странах, чтобы узнать, что именно в их ежедневной работе мотивирует их на поддержание неизменно высокого качества диагностики. Среди всех ответов и мнений обращает на себя внимание следующее: за всей рутинной и грузом ежедневных обязанностей эти люди никогда не упускают из виду пациента и всегда помнят о своем желании помочь ему или ей.

*Имя: Роберт Г.  
Работа: Врач-лаборант  
Миссия: Ангел-хранитель*

*Имя: Сандра Б.  
Работа: Лаборант  
Миссия: Спасатель*



С новыми анализаторами XN-серии вы можете познакомиться на сайте  
[www.sysmex-europe.com/xn](http://www.sysmex-europe.com/xn)





# XN – УНИВЕРСАЛЬНОЕ РЕШЕНИЕ.

НОВЫЕ АНАЛИЗАТОРЫ SYSMEX XN-СЕРИИ ИМЕЮТ МОДУЛЬНУЮ КОНСТРУКЦИЮ, А ПОТОМУ МОГУТ ЛЕГКО АДАПТИРОВАТЬСЯ КО ВСЕМ ИЗМЕНЕНИЯМ, ПРОИСХОДЯЩИМ В ЛАБОРАТОРИИ. В ОСНОВЕ РАБОТЫ ОБОРУДОВАНИЯ ЛЕЖИТ МЕТОД ПРОТОЧНОЙ ФЛУОРЕСЦЕНТНОЙ ЦИТОМЕТРИИ, КРОМЕ ТОГО, АНАЛИЗАТОРЫ ПОДДЕРЖИВАЮТ НОВЫЕ ДИАГНОСТИЧЕСКИЕ ОПЦИИ, КОТОРЫЕ ВЫХОДЯТ ДАЛЕКО ЗА РАМКИ РУТИНЫ.

В сфере проведения стандартных гематологических анализов никогда не наблюдалось ничего подобного: цельнокорпусная платформа, в которую может входить как один анализатор, так и сразу 9 модулей. Аналитические и функциональные свойства совершенно не зависят от производительности системы. Это преимущество позволяет производить целую серию дополнительных измерений и исследований для получения той информации, которую раньше можно было получить только в крупных лабораториях, с использованием высокопроизводительных анализаторов. Так, при выполнении любого анализа крови автоматически производится определение нормобластов, более того, подсчет их количества осуществляется с высоким уровнем точности, и при этом определение уровня лейкоцитов в крови корректируется автоматически. Дополнительные приложения, заказываемые с учетом именно ваших специфических требований, теперь доступны и для небольших по размерам модулей (например, приложения, предназначенные для диагностики анемии, автоматического анализа биологических жидкостей организма или для высокоточного подсчета количества тромбоцитов).

Что касается крупных лабораторий, то здесь анализаторы XN-серии по праву считаются многофункциональными системами, которые

отличаются своей повышенной способностью к модификации даже в пределах небольшого по размерам пространства. Аналитические модули с дополнительными опциями в свободной конфигурации подключаются к наращиваемым системам, обеспечивающим транспортировку, сортировку образцов, автоматическую подготовку и окрашивание мазков, определение уровня СОЭ, гликозилированного гемоглобина, а также проведение цифрового морфологического исследования.

Интеллектуальное управление анализаторами XN-серии осуществляется с использованием специального программного обеспечения, что позволяет оптимизировать рабочий процесс как для одной единственной аналитической системы, так и для нескольких, и даже для сети, состоящей из большого количества рабочих зон.

Новые анализаторы XN-серии с конструкцией, продуманной до мельчайшей детали, гарантируют высокую производительность и эффективность. В конечном итоге, ведь именно технологии должны приспосабливаться к условиям лаборатории и к людям, работающим в ней, а уж никак не наоборот.

# XN



# ТЕХНОЛОГИЯ РАЗРАБОТАНА ДЛЯ ВАШЕЙ ЛАБОРАТОРИИ.



## КЛИНИЧЕСКАЯ ЗНАЧИМОСТЬ

- Стандартные приложения XN-CBC и XN-DIFF позволяют выходить далеко за рамки рутинного гематологического анализа.
- Для выполнения конкретных требований именно вашей лаборатории в модульную систему могут быть добавлены приложения RET, PLT-F, WPC и XN-BF.
- Максимально высокая точность клинических исследований, даже в условиях минимальной загрузки в рамках совсем небольшой по размерам лаборатории.



## ВЫСОКАЯ ПРОИЗВОДИТЕЛЬНОСТЬ

- Решения, разработанные с учетом конкретных потребностей заказчика, позволяют оптимизировать ваш рабочий процесс.
- Отличающая все оборудование XN-серии универсальность и возможность модификации его конструкции (в частности, модульное наращивание) позволяет вашей лаборатории уже сегодня подготовиться и достойно встретить требования будущего.



## ПРОФЕССИОНАЛЬНОЕ ОБСЛУЖИВАНИЕ

- Программное решение с интеллектуальным управлением обеспечивают стандартизацию рабочего процесса, даже в условиях нескольких лабораторий.
- Приверженность современным принципам обслуживания делает ваш анализатор Sysmex в высшей степени доступным. За счет использования инструментов комплексного и дистанционного обслуживания, график технического обслуживания может быть составлен индивидуально, исходя из конкретных особенностей эксплуатации той или иной системы. Полная конфиденциальность и прозрачность информации никоим образом не отражается на эффективности обслуживания и работоспособности оборудования.



# XN

приложение

## XN-CBC

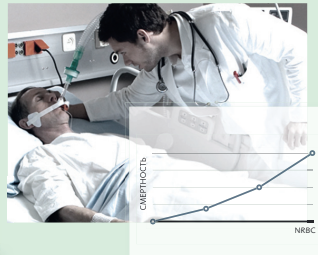
ФОРМУЛА КРОВИ  
СОДЕРЖАНИЕ  
NRBC %, #  
СКОРРЕКТИРОВАННОЕ ЗНАЧЕНИЕ  
КОЛИЧЕСТВА  
ЛЕЙКОЦИТОВ  
С КАЖДЫМ  
АНАЛИЗОМ!

Неонатология: новорожденный, родившийся на 36-ой неделе беременности



Автоматическое определение содержания NRBC в каждом анализе крови заменяет ручную корректировку количества лейкоцитов.

Отделение интенсивной терапии: пациент с эмболией легочной артерии



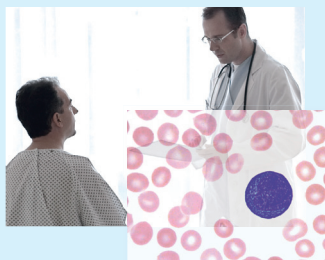
Автоматическое определение содержания NRBC в каждом анализе крови способствует выявлению прочих критических значений на ранней стадии.

приложение

## XN-DIFF

10 РАЗЛИЧНЫХ  
ПАРАМЕТРОВ  
НЕЗРЕЛЫЕ ГРАНУ-  
ЛОЦИТЫ (IG) %, #  
НОВЕЙШИЙ ФЛУО-  
РЕСЦЕНТНЫЙ РЕАГЕНТ  
ТРЕХМЕРНАЯ СИСТЕМА  
ФЛАГИРОВАНИЯ  
ЗХКРАТНЫЙ ОБЪЕМ  
ДЛЯ ПОДСЧЕТА  
КРИТИЧЕСКИ МАЛОГО  
КОЛИЧЕСТВА КЛЕТОК

Поступление в больницу для прояснения ситуации с «плохим» анализом крови



Новая система DIFF флажирования анализатора XN уже сейчас способна предоставлять информацию, выходящую за рамки морфологического анализа крови.

Количество мазков – под контролем руководства лаборатории



Наличие такого параметра, как незрелые гранулоциты (IG) уже сейчас позволяет многим нашим клиентам добиться существенного снижения количества мазков крови – в зависимости от настраиваемого в индивидуальном порядке порогового значения.



приложение

## PLT-F

PLT-F

IPF (ФРАКЦИЯ НЕЗРЕЛЫХ ТРОМБОЦИТОВ)

НОВЫЙ ФЛУОРЕСЦЕНТНЫЙ РЕАГЕНТ ДЛЯ СПЕЦИАЛЬНОГО ОКРАШИВАНИЯ ТРОМБОЦИТОВ

РАСШИРЕННЫЙ ДИАПАЗОН ПОДСЧЕТА (В 5 РАЗ) PLT И IPF

Решение о введении тромбоконцентрата (тромбоцитарной массы)



При принятии решения о введении тромбоконцентрата (тромбоцитарной массы) очень важной является опция PLT-F, позволяющая получить наиболее достоверную информацию.

Девочка с подозрением на аутоиммунную тромбоцитопению (АИТ)



IPF↑: 23%

XN-IPF способен подтвердить сомнительный диагноз (аутоиммунная тромбоцитопения) и позволяет избежать ребенку такой тяжелой процедуры, как биопсия костного мозга.

приложение

## RET

RET-H<sub>e</sub>, ОПРЕДЕЛЕНИЕ СОДЕРЖАНИЯ ГЕМОГЛОБИНА В РЕТИКУЛОЦИТЕ

IRF, ФРАКЦИЯ НЕЗРЕЛЫХ РЕТИКУЛОЦИТОВ

Женщина с хронической анемией, получающая лечение препаратами железа



Значение RET-H<sub>e</sub> позволяет обеспечить более оперативное отслеживание результатов лечения препаратами железа.

Чемпионат мира по легкой атлетике, Берлин, август 2009 года



Общепризнанная точность и достоверность анализаторов Sysmex при подсчете количества ретикулоцитов впечатляет даже применительно к сверхжестким требованиям тестов на допинг.

приложение

XN-CBC

приложение

XN-DIFF

приложение

PLT-F

приложение

RET

приложение

WPC

приложение

XN-BF

# КЛИНИЧЕСКАЯ ЗНАЧИМОСТЬ.

ВЫХОДИТ ЗА ГРАНИЦЫ ОБЩЕПРИНЯТЫХ СТАНДАРТОВ,  
СПОСОБНА ОБЕСПЕЧИТЬ МАКСИМАЛЬНУЮ БЕЗОПАСНОСТЬ  
ДЛЯ ПАЦИЕНТА



# XN



приложение

## WPC

БЕЛЫЕ КЛЕТКИ-  
ПРЕДШЕСТВЕННИКИ  
В ВЫСШЕЙ СТЕПЕНИ  
СПЕЦИФИЧНАЯ  
СИСТЕМА ФЛАГИРОВАНИЯ

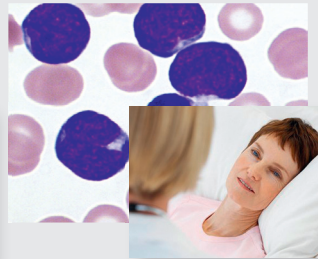
ПРОВЕДЕНИЕ  
ДОПОЛНИТЕЛЬНОГО  
АНАЛИЗА ТОЛЬКО  
В СЛУЧАЕ НЕОБХОДИ-  
МОСТИ

Сократите время, необходимое  
для обработки результатов  
анализа



Больше не нужно выбирать  
между чувствительным и специ-  
фичным флагированием. Сокра-  
тите количество мазков крови  
до минимума – только для дей-  
ствительно важных случаев, с  
двухурвневой системой флаги-  
рования.

Пациент с острым  
лимфолейкозом



Поддерживаемая анализаторами  
XN-серии функция двухурвнев-  
ного флагирования позволяет  
выполнять оперативную диагно-  
стику заболеваний лимфатиче-  
ской и миелоидной систем.

приложение

## XN-BF

ТС-BF  
WBC-BF  
УСОВЕРШЕНСТВО-  
ВАННЫЕ АЛГОРИТМЫ  
ДИФФЕРЕНЦИАЦИИ  
ПОДСЧЕТ ОБЪЕМЕ В  
БОЛЬШЕМ (10,2МЛ),  
ЧЕМ В СЧЕТНЫХ  
КАМЕРАХ

Реанимация: пациент перед  
поясничной (люмбальной) пунк-  
цией, проводимой для забора  
спинномозговой жидкости



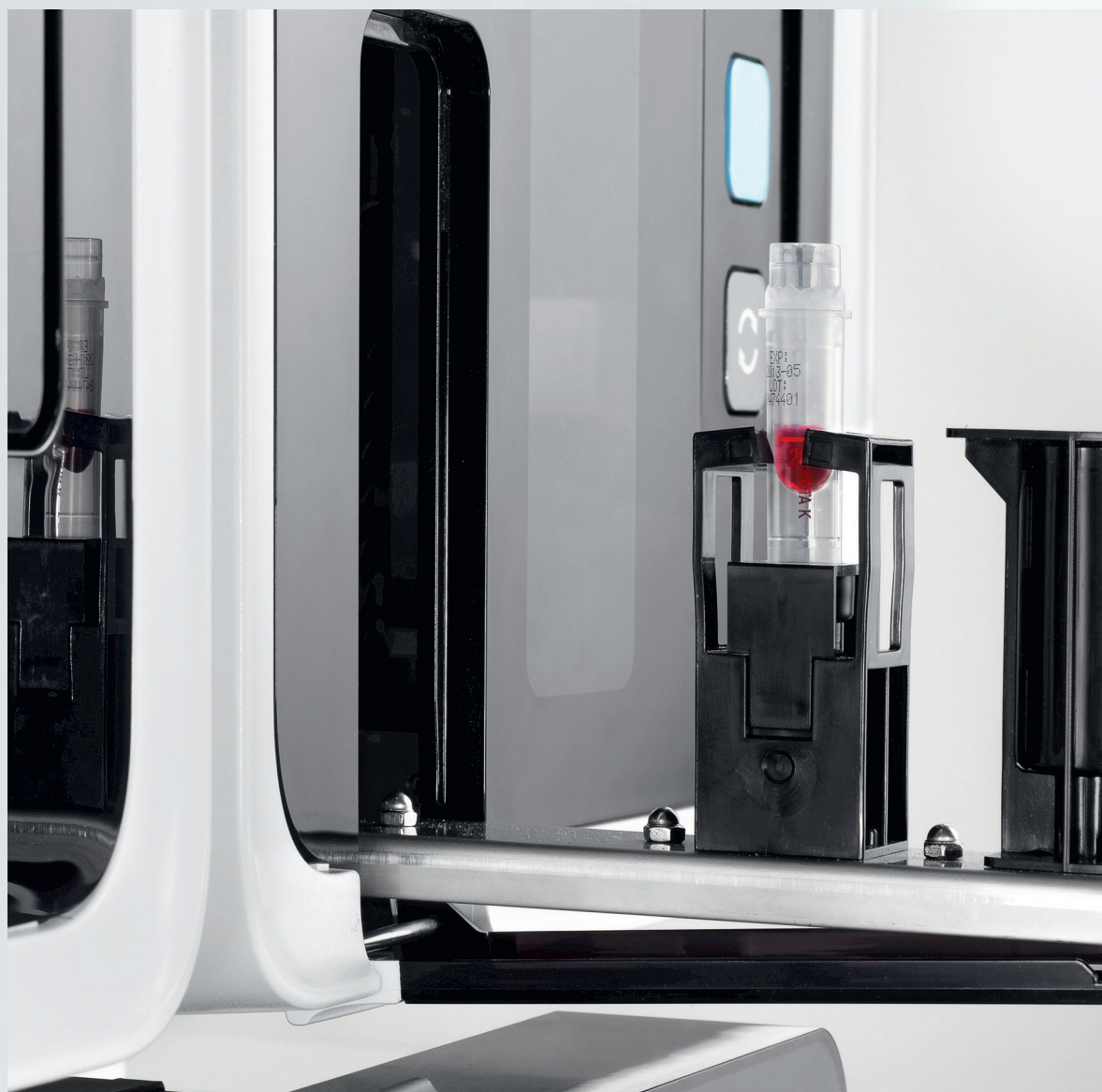
Анализ спинномозговой  
жидкости при помощи XN-BF  
позволяет быстро выявить  
бактериальный менингит.

Нефрологическое отделение:  
гемодиализный больной с  
болью в области живота



Анализ перитонеальной  
жидкости с помощью XN-BF  
в сочетании с подсчетом  
количества эозинофилов может  
помочь отличить перитонит  
от аллергической реакции.

ВОЗМОЖНОСТИ, КОТОРЫЕ  
СПОСОБНЫ ОБЛЕГЧИТЬ ВАШУ  
ЕЖЕДНЕВНУЮ РАБОТУ.



Очень высокие требования при небольшом объеме образца?

>> Аспирируемый объем образца всего 88µL.



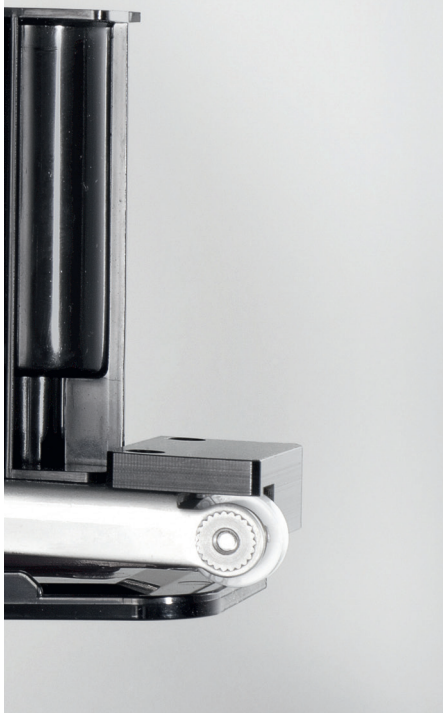
В комплектацию входит устройства для резервного копирования?

>> Да, в комплектацию XN-2000 уже входит встроенное решение для резервного копирования.



Никогда не работали на XN раньше?

>> Нет причин беспокоиться, XN запускает процедуру анализа автоматически.







Для Вас важно хорошо  
выглядеть в любой ситуации?

» Анализаторы XN-серии гарантируют  
сохранение опрятного внешнего вида  
для всех сотрудников лаборатории.



Вы перегружены текущей работой,  
и тут Вам поручают выполнение  
чрезвычайно срочного анализа?

» С помощью XN вы можете выполнить все одновременно.



У Вас ночная смена, а Вы никогда раньше не меняли реагент?

» С системой «Подключи и работай» и цветовой маркировкой  
замена реагентов для Вас будет парой пустяков.

Содержание тромбоцитов следует  
перепроверять ввиду возможных  
интерференций?

» С новым пробоотборником Reflex/Repeat  
это можно сделать автоматически.



Дизайн и спецификация прибора могут быть изменены.

**ООО Системкс РУС**

1-й Магистральный тупик д. 11, стр. 10, офис 1020, 123290 г. Москва · тел. +7 495 7816772 · Факс +7 495 7816772 · [www.sysmex.ru](http://www.sysmex.ru)

**System Europe GmbH**

Bornbarch 1, 22848 Norderstedt, Germany · Phone +49 40 52726-0 · Fax +49 40 52726-100 · [info@sysmex-europe.com](mailto:info@sysmex-europe.com) · [www.sysmex-europe.com](http://www.sysmex-europe.com)

**System Corporation**

1-5-1 Wakinohama-Kaigandori, Chuo-ku, Kobe 651-0073, Japan · Phone +81 78 265-0500 · Fax +81 78 265-0524 · [www.sysmex.co.jp](http://www.sysmex.co.jp)



Дизайн и спецификация прибора могут быть изменены.

**ООО Системкс РУС**

1-й Магистральный тупик д. 11, стр. 10, офис 1020, 123290 г. Москва · тел. +7 495 7816772 · Факс +7 495 7816772 · [www.sysmex.ru](http://www.sysmex.ru)

**System Europe GmbH**

Bornbarch 1, 22848 Norderstedt, Germany · Phone +49 40 52726-0 · Fax +49 40 52726-100 · [info@sysmex-europe.com](mailto:info@sysmex-europe.com) · [www.sysmex-europe.com](http://www.sysmex-europe.com)

**System Corporation**

1-5-1 Wakinohama-Kaigandori, Chuo-ku, Kobe 651-0073, Japan · Phone +81 78 265-0500 · Fax +81 78 265-0524 · [www.sysmex.co.jp](http://www.sysmex.co.jp)

RUNJ09/12